



Magníficas Viviendas  
adosadas de 4 dormitorios

PRIMERAS CALIDADES  
ALTA EFICIENCIA ENERGÉTICA

**torrezada**  **Houses**  
— TORREJÓN DE LA CALZADA —  
*Exquisitamente modernas*

# Magníficas Viviendas adosadas de 4 dormitorios



VISTA DELANTERA

PRIMERAS CALIDADES

ALTA EFICIENCIA ENERGÉTICA

AVISO LEGAL: Las imágenes incorporadas han sido creadas mediante técnicas infográficas y muestran una aproximación a la imagen final del proyecto. La documentación gráfica que se muestra y las calidades son orientativas y no tienen carácter contractual, pudiendo sufrir variaciones por exigencias administrativas, técnicas o jurídicas.

# Magníficas Viviendas adosadas de 4 dormitorios



PISCINA

\*Opcional.

\*Se presupuestará aparte.

VISTA TRASERA

PRIMERAS CALIDADES

ALTA EFICIENCIA ENERGÉTICA

AVISO LEGAL: Las imágenes incorporadas han sido creadas mediante técnicas infográficas y muestran una aproximación a la imagen final del proyecto. La documentación gráfica que se muestra y las calidades son orientativas y no tienen carácter contractual, pudiendo sufrir variaciones por exigencias administrativas, técnicas o jurídicas.

# Magníficas Viviendas adosadas de 4 dormitorios



VISTA SALÓN

PRIMERAS CALIDADES

ALTA EFICIENCIA ENERGÉTICA

AVISO LEGAL: Las imágenes incorporadas han sido creadas mediante técnicas infográficas y muestran una aproximación a la imagen final del proyecto. La documentación gráfica que se muestra y las calidades son orientativas y no tienen carácter contractual, pudiendo sufrir variaciones por exigencias administrativas, técnicas o jurídicas.

# Magníficas Viviendas adosadas de 4 dormitorios



VISTA DORMITORIO

PRIMERAS CALIDADES

ALTA EFICIENCIA ENERGÉTICA

AVISO LEGAL: Las imágenes incorporadas han sido creadas mediante técnicas infográficas y muestran una aproximación a la imagen final del proyecto. La documentación gráfica que se muestra y las calidades son orientativas y no tienen carácter contractual, pudiendo sufrir variaciones por exigencias administrativas, técnicas o jurídicas.

# Magníficas Viviendas adosadas de 4 dormitorios



## Situación

**Torrezada Houses**, se encuentra localizado en **Torrejón de la Calzada** en una zona joven y de nueva expansión.

El municipio cuenta con una amplia oferta deportiva, educativa, así como áreas de esparcimiento.

**Tu hogar en un lugar  
inmejorable**



## PLANO DE UBICACIÓN

PRIMERAS CALIDADES

ALTA EFICIENCIA ENERGÉTICA

AVISO LEGAL: Las imágenes incorporadas han sido creadas mediante técnicas infográficas y muestran una aproximación a la imagen final del proyecto. La documentación gráfica que se muestra y las calidades son orientativas y no tienen carácter contractual, pudiendo sufrir variaciones por exigencias administrativas, técnicas o jurídicas.

# Magníficas Viviendas adosadas de 4 dormitorios



## SUPERFICIES ÚTILES

### PLANTA SEMISÓTANO

Garaje 71,07

**Total Planta Semisótano 71,07**

### PLANTA BAJA

Salón Comedor 30,39

Cocina 12,72

Baño 3 4,41

Dormitorio 4 10,11

Porche de Cocina 2,43

Distribuidor y Escalera 13,42

**Total Planta Baja 73,48**

### PLANTA PRIMERA

Dormitorio Principal Suite 20,26

Dormitorio 2 13,83

Dormitorio 3 13,60

Distribuidor y Escalera 12,61

Baño 1 5,18

Terraza 1 3,53

Terraza 2 4,78

**Total Planta Primera 73,79**

**TOTAL SUPERFICIE ÚTIL 218,34**

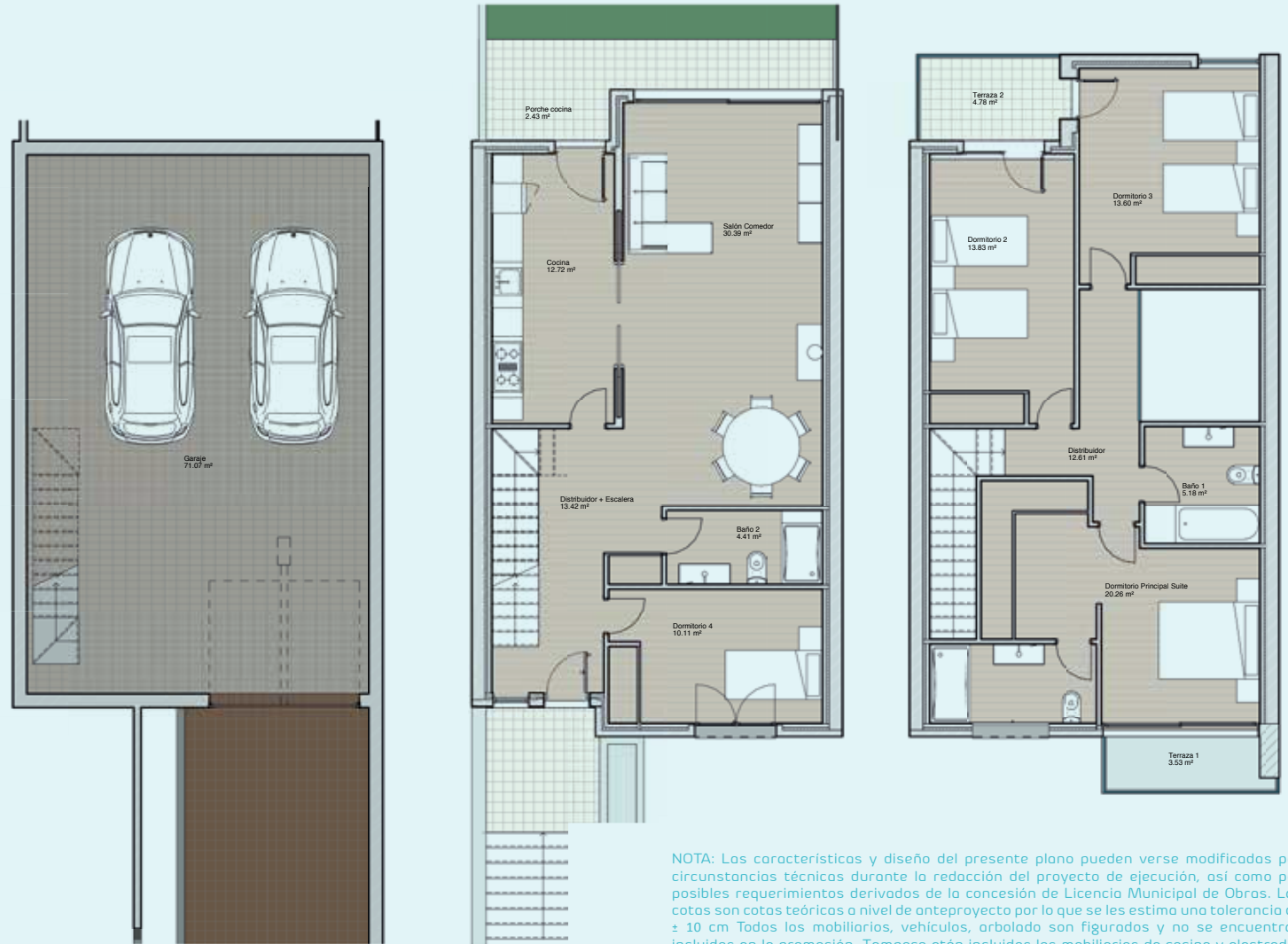
## SUPERFICIES CONTRUIDAS

PLANTA SEMISÓTANO 77,95

PLANTA BAJA 87,46

PLANTA PRIMERA 89,80

**TOTAL SUP. CONSTRUIDA 255,21**



NOTA: Las características y diseño del presente plano pueden verse modificadas por circunstancias técnicas durante la redacción del proyecto de ejecución, así como por posibles requerimientos derivados de la concesión de Licencia Municipal de Obras. Las cotas son cotas teóricas a nivel de anteproyecto por lo que se les estima una tolerancia de  $\pm 10$  cm. Todos los mobiliarios, vehículos, arbolado son figurados y no se encuentran incluidos en la promoción. Tampoco están incluidos los mobiliarios de cocina y electrodomésticos, ni su distribución ya que lo que aparece es meramente simulado.

## PLANO TIPO VIVIENDA

PRIMERAS CALIDADES

ALTA EFICIENCIA ENERGÉTICA

AVISO LEGAL: Las imágenes incorporadas han sido creadas mediante técnicas infográficas y muestran una aproximación a la imagen final del proyecto. La documentación gráfica que se muestra y las calidades son orientativas y no tienen carácter contractual, pudiendo sufrir variaciones por exigencias administrativas, técnicas o jurídicas.

# Magníficas Viviendas adosadas de 4 dormitorios



## ESTRUCTURA

Estructura con forjados sobre pórticos formados por vigas de hormigón armado con barras de acero corrugado y pilares acero estructural. La cimentación mediante zanjas corridas de y zapatas de hormigón armado y muros de contención de hormigón armado.

## FACHADA

Fachada en obra vista de tonalidad clara y detalles a contraste en fachadas de revocos de morteros de cemento coloreado.

Barandas de amplio vidrio con soportes metálicos.

## CARPINTERÍA EXTERIOR

Carpintería exterior perfilaría de pvc con secciones muy eficientes energéticamente y cristales con doble acristalamiento aislante con cámara de aire tipo Climalit o similar.

Persianas Termo-acústico en todas las ventanas a excepción de los baños.

En ventanas de baños, cristal laminado mate por privacidad.

## TERRAZAS

Se coloca pavimento de gres anti-deslizante de tonalidad clara en las terrazas.

En zona Jardín acera de pavimento hormigón impreso entre puertas de cocina y salón.

## APARCAMIENTO

Planta sótano de aparcamiento con acceso mediante escalera por interior de vivienda y con Puerta automática en acceso de vehículos desde la rampa. La puerta de garaje en la valla es simple de acero.

## ASPECTOS AMBIENTALES

Sistema alta eficiencia energética en producción de calor y refrescamiento: Aerotermia. Permite cuotas de consumo muy bajas por calefacción. Aislamientos térmicos y acústicos de primera calidad. Cisternas de inodoro de doble descarga.

## PISCINA

\*Opcional.

## MEMORIA DE CALIDADES

\*Se presupuestará aparte.

PRIMERAS CALIDADES

ALTA EFICIENCIA ENERGÉTICA

AVISO LEGAL: Las imágenes incorporadas han sido creadas mediante técnicas infográficas y muestran una aproximación a la imagen final del proyecto. La documentación gráfica que se muestra y las calidades son orientativas y no tienen carácter contractual, pudiendo sufrir variaciones por exigencias administrativas, técnicas o jurídicas.



# Magníficas Viviendas adosadas de 4 dormitorios



## ACABADOS GENERALES DE LA VIVIENDA

### PAVIMENTO GENERAL INTERIOR

Pavimento de baldosas de gres imitación madera a elegir entre tres propuestas con tonalidad clara y con zócalo de DM lacado color blanco.

### CARPINTERÍA INTERIOR

Puerta de entrada se seguridad a juego con las de interior y con cerradura de seguridad de tres puntos con pernos anti-palanca.

Puertas interiores de tipo block en prelacado blanco y pomos metálicos. En algunos baños la puerta será corredera para garantizar la accesibilidad.

Puertas de Armario correderas altas a juego con las puertas interiores y forrado interior con balda maletero separador y barra de colgar de acero.

### INSTALACIÓN ELÉCTRICA Y TELECOMUNICACIONES

Tomas de telecomunicaciones en comedor-estar cocina y en todos los dormitorios.

Punto de luz en terrazas de planta baja.

Acceso a la finca mediante video portero

### TABIQUERÍA INTERIOR

Tabiquería tradicional de ladrillo en distribuciones y enlucidas con yeso.

En las medianeras con vecinos, los tabiques se rellenará con lana de roca para un confort acústico óptimo.

### CLIMATIZACIÓN

Calefacción y Refrescamiento por Suelo Radiante con sistema individual de producción de calor/frío por aerotermia que tiene una alta eficiencia energética y reduce el consumo a cuotas mensuales bajísimas y las emisiones de CO<sub>2</sub> con unos estándares de Comfort termino de los mas altos hoy en día en el mercado.

Con Aerotermia también para la producción de ACS.

## MEMORIA DE CALIDADES

### PRIMERAS CALIDADES

### ALTA EFICIENCIA ENERGÉTICA

AVISO LEGAL: Las imagenes incorporadas han sido creadas mediante técnicas infográficas y muestran una aproximación a la imagen final del proyecto. La documentación gráfica que se muestra y las calidades son orientativas y no tienen carácter contractual, pudiendo sufrir variaciones por exigencias administrativas, técnicas o jurídicas.

# Magníficas Viviendas adosadas de 4 dormitorios



## COCINA

### PAVIMENTO

Pavimento de gres porcelánico de tonalidad gris del GRUPO ROCA o similar.

### MOBILIARIO DE COCINA

Composición de mobiliario formado por armarios bajos, altos y columnas. (solo una línea de amueblamiento de unos 4 m aproximadamente)

Mobiliario de cocina en color liso blanco, zócalos similares a inox y tiradores en acabado cromado.

Encimeras en a elegir entre SILESTONE o similar o granito nacional.

### ELECTRODOMÉSTICOS

Se equipará la cocina con electrodomésticos de marcas de primer nivel, como BALAY o similar:

Campana de extracción decorativa en inox.

Placa de cocción vitrocerámica "Touch control".

Horno eléctrico multi-función para empotrar en columna, acabado inox.

## MEMORIA DE CALIDADES

PRIMERAS CALIDADES

ALTA EFICIENCIA ENERGÉTICA

# Magníficas Viviendas adosadas de 4 dormitorios



## BAÑO PRINCIPAL EN SUITE

### PAVIMENTO Y REVESTIMIENTOS

Pavimentos y revestimientos del GRUPO ROCA o similar.

Pavimento en gres porcelánico en tonalidad cálida.

Revestimiento general del baño en tonalidad beige y piezas rectangulares colocadas en horizontal excepto en la ducha, donde se colocará un revestimiento con aspecto de mosaico.

### SANITARIOS Y GRIFERÍA

Sanitarios y grifería de marcas de primer nivel.

Plato de ducha empotrado en el pavimento de líneas simples con mampara de cristal transparente y set de ducha compuesto por grifo termostático, barra de ducha, tele-ducha, todo en acabado cromado.

Conjunto de mueble con cajones extraíbles y lavamanos integrados en color blanco con grifo monomando.

Inodoro de tanque bajo adosado a pared con mecanismo de doble descarga.

Se instalará kit de ducha higiénica para WC en lugar del tradicional bidé.

## MEMORIA DE CALIDADES

PRIMERAS CALIDADES

ALTA EFICIENCIA ENERGÉTICA

AVISO LEGAL: Las imágenes incorporadas han sido creadas mediante técnicas infográficas y muestran una aproximación a la imagen final del proyecto. La documentación gráfica que se muestra y las calidades son orientativas y no tienen carácter contractual, pudiendo sufrir variaciones por exigencias administrativas, técnicas o jurídicas.

# Magníficas Viviendas adosadas de 4 dormitorios



## BAÑOS SECUNDARIOS

### PAVIMENTO Y REVESTIMIENTOS

Pavimentos y revestimientos del GRUPO ROCA o similar.

Pavimento en gres porcelánico en tonalidad gris efecto piedra natural.

Revestimiento de la pared frontal de la bañera con piezas de tonalidad gris oscuro de inspiración de piezas hidráulicas.

Revestimiento general del baño en tonos gris claro y piezas rectangulares colocadas en horizontal.

### SANITARIOS Y GRIFERÍA

Sanitarios y grifería de marcas de primer nivel.

Lavamanos mural en color blanco con grifo monomando y sifón cromado.

## MEMORIA DE CALIDADES

PRIMERAS CALIDADES

ALTA EFICIENCIA ENERGÉTICA

AVISO LEGAL: Las imágenes incorporadas han sido creadas mediante técnicas infográficas y muestran una aproximación a la imagen final del proyecto. La documentación gráfica que se muestra y las calidades son orientativas y no tienen carácter contractual, pudiendo sufrir variaciones por exigencias administrativas, técnicas o jurídicas.



Magníficas Viviendas  
adosadas de 4 dormitorios

PRIMERAS CALIDADES  
ALTA EFICIENCIA ENERGÉTICA

Promueve:



Comercializa:



**910 289 301**

**[cmsinmobiliaria.com](http://cmsinmobiliaria.com)**

Calle Real 3, local 1. 28991  
Torrejón de la Calzada.Madrid